

time management

# 勤怠管理システム～AltTime～

株式会社情報基盤開発

time management



# AltTimeの特徴

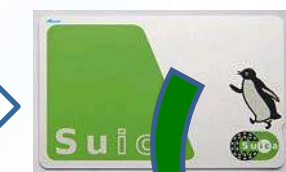
- 給与管理に必要な時刻データと申請事項を  
トータルにサポート
  - 打刻はICカードで実施するため、簡単かつ正確に記録可能
  - 申請事項(残業、休暇、休日出勤等)も現状の紙による記入、承認形式を維持したまま、自動入力が可能
- ASP型のシステム
  - Webサイト上での管理が可能
  - 初期費用及びメンテナンスコストが小さい

# AltTimeの全体像

出勤・退勤の打刻はICカード  
(FeliCa)によって行う

カードは個人所有の  
FeliCa(Edy等)でOK

打刻  
システム



タッチ



残業状況も  
すぐ確認できる



休暇、残業等の申請事項は紙面上で記入、  
承認し、AltPaperで自動入力する

給与管理システムへ

申請事項  
の記録



記入

確認

自動入力



AltPaper



Excel出力

# ICカードによる出勤、退勤管理

## ICカード

個人所有の  
ICカードを利用



IruCa  
(コトデン)  
¥2000



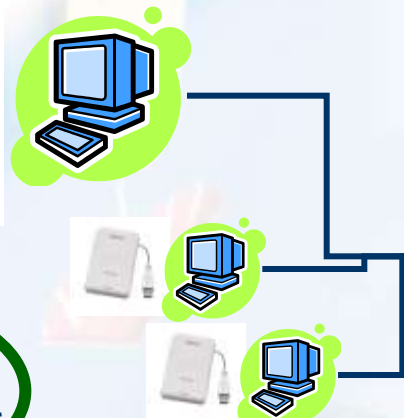
Karuwaza  
(サンクス)  
¥300



Waon  
(イーオン)  
¥300

## 打刻

カードリーダーを既存のPCに接続



- ・複数箇所に設置可能
- ・給食の有無等も記録可能

## 訂正・出力

Webサイトから訂正・  
給与計算用に出力

サーバ



即時確認可能

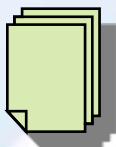
既存のPCと汎用的なICカードを利用して、  
時間管理が可能になります

# 申請事項の自動入力

## 申請用紙

残業

休暇



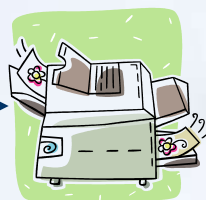
## 記入・承認

手書き記入と判子で  
これまで通りの運用



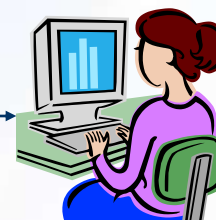
## 読込

複合機かスキャナ  
で読取・自動入力

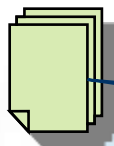
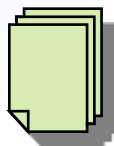
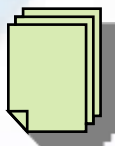


## チェック・出力

内容のチェック  
給与計算への出力



休日出勤 遅刻・欠勤 労働時間



ICカードを使えない自己  
申告方式の場合

申請用紙と承認印というこれまでのワークフローを維持したまま

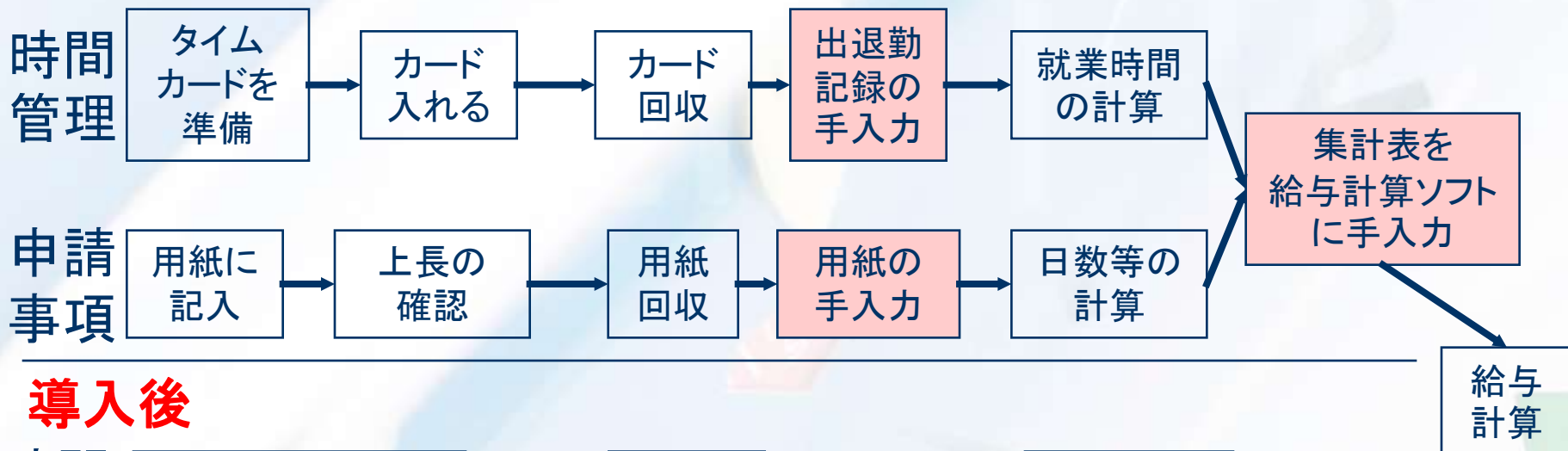
給与計算に必要な申請事項を自動で入力します

大量に発生していた申請用紙の入力作業が  
大幅削減！

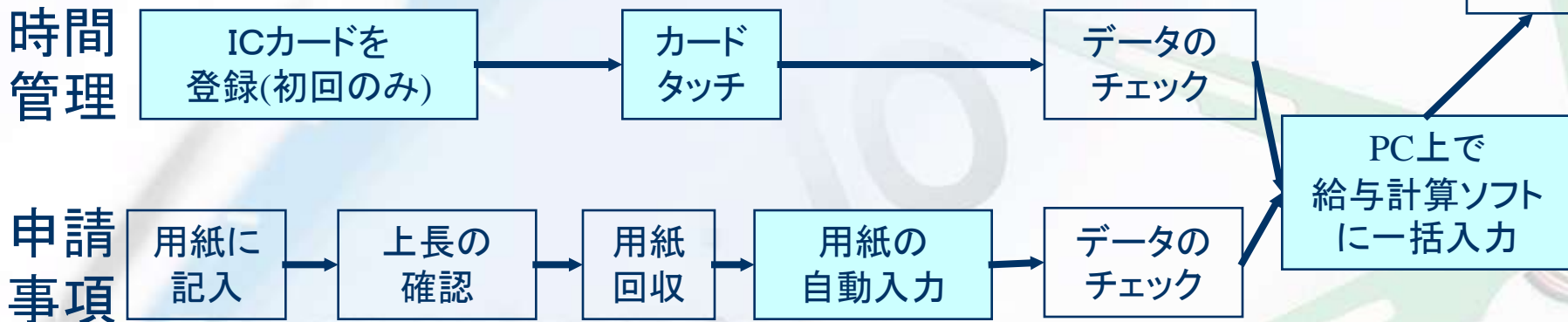


# 導入前後でどう変わるか

## 導入前



## 導入後



# 価格

## ■ 初期費用

- 4,200円 × 使用人数(10人～)
- カードリーダー1台 10,500円

## ■ 月額費用

- 420円 × 使用人数

## ■ 必要条件

- リーダを設置するためには、インターネットに接続できるWindows XP以上のPCが必要

# 他社比較(使用者数120人程度の場合)

## ■ A社

- 初期費用30万円程度
- 月額一人500円～

## ■ B社

- 初期費用50万円程度
- 月額一人420円

AltTimeなら

- 初期費用60万円程度
- 月額一人420円

以上はICカードによる勤怠管理のみになります

他社と同等の価格で申請事項の自動入力まで可能になります